

Installation du pilote : lecteur de certificats

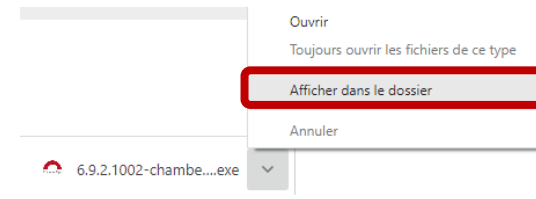
Afin d'utiliser votre certificat de façon optimale, sans paramétrages manuels, nous vous proposons d'installer notre logiciel, pour gérer ces installations à votre place.

Voici comment récupérer et lancer votre logiciel pilote :

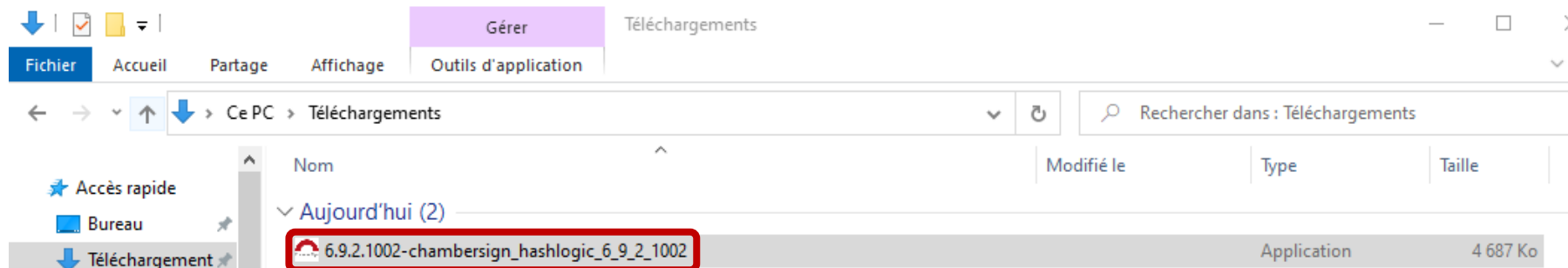


1. Téléchargement du pilote

- Une fois sur notre [site support](#), sélectionnez le pilote pour Windows :

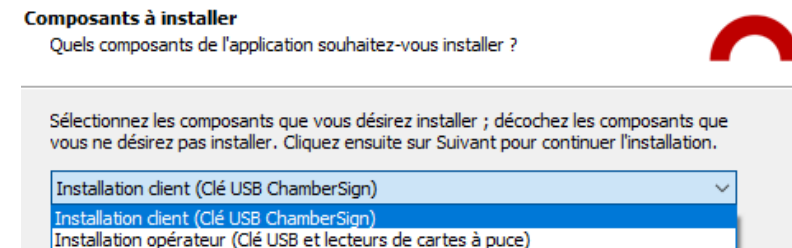


- Ouvrez votre dossier de téléchargements pour **exécuter** l'installation :

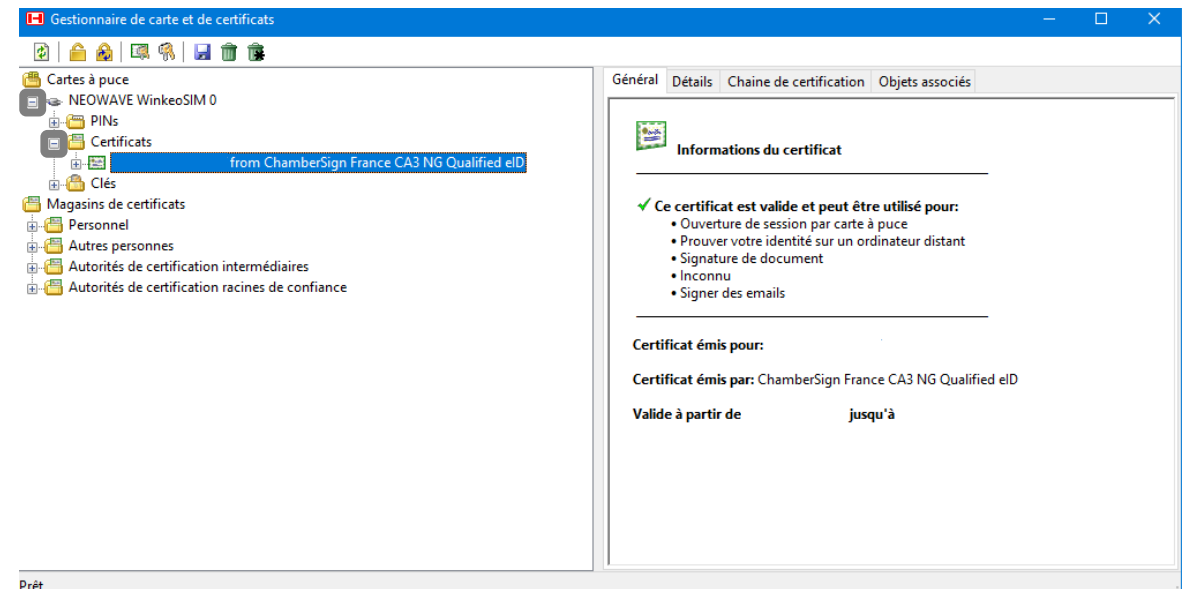
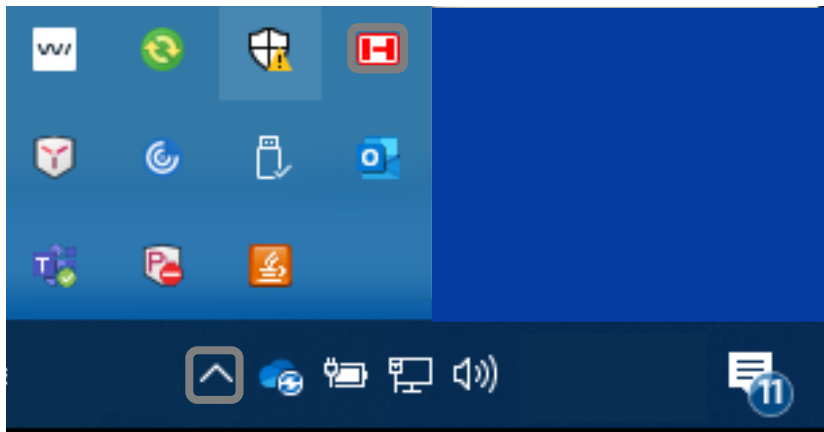


2. Installation du logiciel

- La fenêtre de dialogue s'ouvre, acceptez les conditions, précisez le composant et finalisez l'installation.
 - Installation client = utilisateur de certificat
 - Installation opérateur = BE, AED, mandataires...

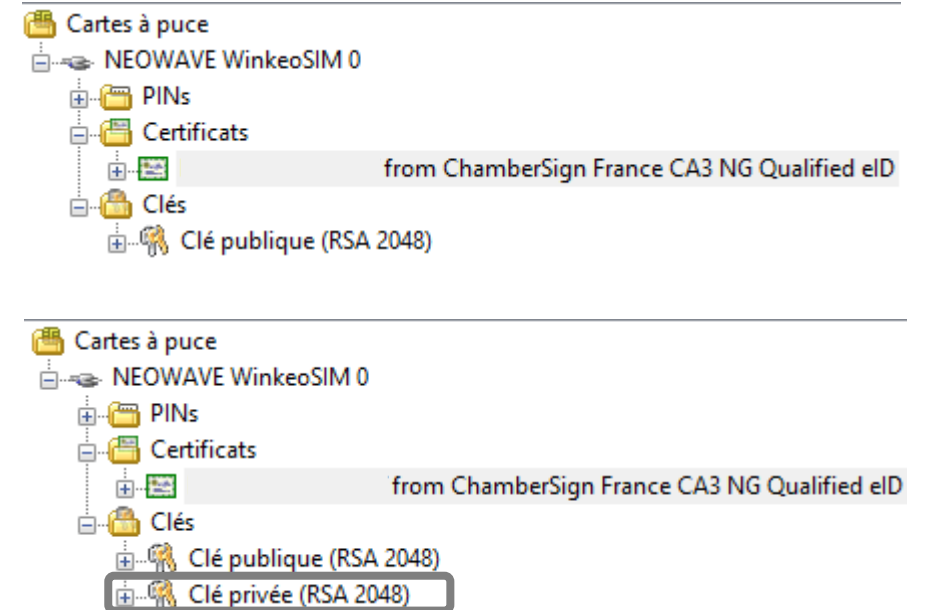
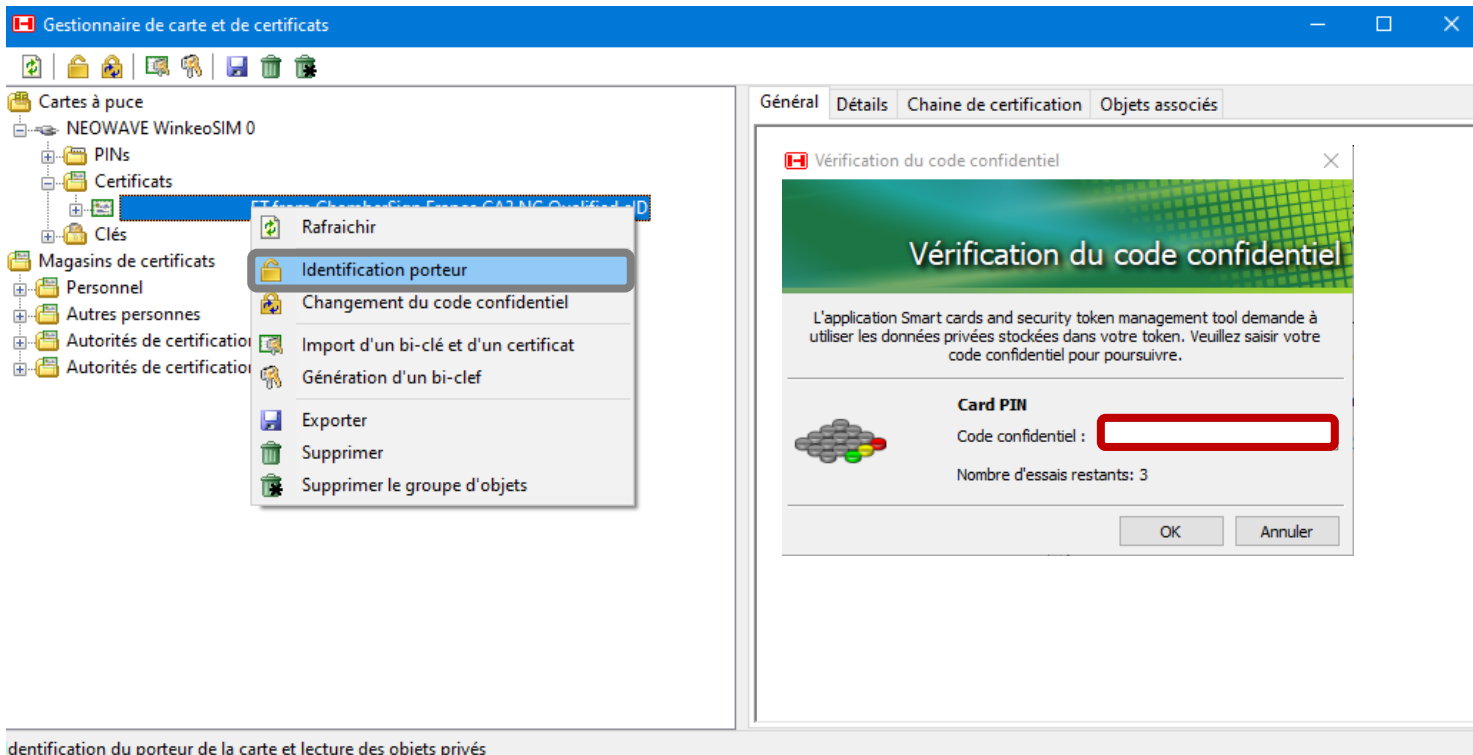


- Par défaut, l'application  apparaît dans les tâches de fond, cliquez sur l'icône pour voir les informations.



3. Vérifier la signature

- Avec un clic droit sur votre certificat, vous pourrez lancer l'Identification porteur et saisir votre code PIN à 4 chiffres, si la clé privée apparaît sous la clé publique, le test est un succès.



Identification du porteur de la carte et lecture des objets privés

Référence : GUI.TEC.19.04

Diffusion : Public

4. Récupérer la clé publique

- Vous pouvez accéder à l'espace résumé de votre certificat, vous retrouverez les formats exportables de clés publiques.



The screenshot shows the ChamberSign user interface. On the left is a navigation menu with the 'VIS' logo and several sections: 'Mon certificat' (Renouvellement, Tester mon certificat), 'Mes avoirs' (Liste des avoirs), 'Mes factures' (Mes factures, Mes Bons de livraison), and 'Certificats' (Rechercher). The main content area is titled 'Test du certificat' and contains a message: 'Bonjour, Vous venez de vous connecter avec votre certificat numérique sur l'espace sécurisé de ChamberSign France. Votre certificat numérique est Valide.' Below this, there is a section for 'Clé publique' with a 'Format' dropdown menu set to 'PEM', and buttons for 'DER' and 'P7B'. The 'Certificat' section shows fields for 'N° de série' and 'Emetteur'.

Assistance Technique ChamberSign France

Vous pouvez contacter l'assistance technique par :

1. Internet sur : <https://support.chambersign.fr>

2. Courriel à : support@chambersign.fr

3. Téléphone au : **08 92 23 02 52** :

- Taper le 1 pour le : Service Technique,
- le 2 pour le : Service Commercial,
- le 3 pour le : Service Facturation et
- le 4 pour le : Suivi des demandes pour les certificats électroniques Personnes Morales

(0,45€ TTC la minute + prix de l'appel, France Métropolitaine uniquement)

Du lundi au jeudi de 9h00 à 12h30 et de 13h30 à 18h00
et le vendredi de 9h00 à 12h30 et de 13h30 à 17h00

ChamberSign
fournisseur d'**identités numériques**

